

Chi ha bisogno di un **ENDOCRINOLOGO?**

COLORO CHE SOFFRONO DI:

- Diabete
- Problemi di tiroide (tiroidite, gozzo, ipotiroidismo, ipertiroidismo ecc)
- Neoplasie maligne o benigne a carico di una delle ghiandole endocrine e disturbi collegati (per esempio feocromocitoma e ipertensione)
- Infertilità (dovuta per esempio a ipogonadismo)
- Difetti di crescita (nanismo o gigantismo)
- Problemi legati alla menopausa
- Osteoporosi
- Dislipidemie di vario tipo (ipercolesterolemia, ipertrigliceridemia ecc)
- Pubertà precoce
- Irsutismo
- Altre malattie metaboliche
- Ecografia del collo
- Valutazione auxologica

Contattaci
valuteremo assieme
la soluzione per te

0432 574163

**Non aspettare che
sia troppo tardi!**



Salus AlpeAdria

Consulta tutte le altre specialità mediche
della nostra Clinica sul sito:

www.salusalpeadria.it

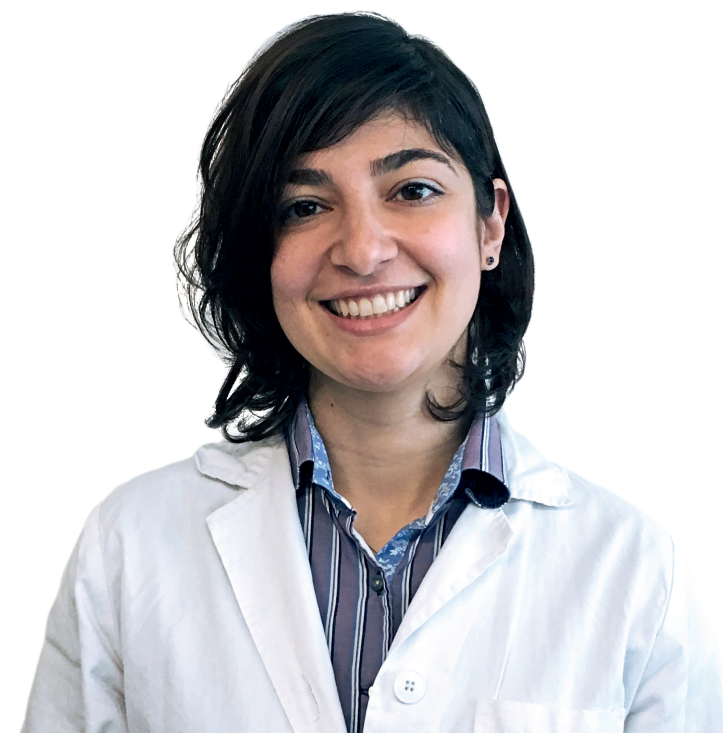
Per **informazioni** o **prenotazioni**
di una visita, chiamaci al numero:

Tel. 0432 574163



**ENDOCRINOLOGIA e
MALATTIE METABOLICHE**

visita specialistica



Salus Alpe Adria
Via G. D'Annunzio, 29
33010 Branco di Tavagnacco – UD

E-mail: info@salusalpeadria.it



Dott.ssa Floriana Ciccio

laureata in **medicina e chirurgia**
con **specializzazione in**
Endocrinologia e Malattie Metaboliche

www.salusalpeadria.it

Formazione PROFESSIONALE

- 2004-2010 Laurea Magistrale in Medicina e Chirurgia (Università degli Studi di Catania) con punteggio 110/100 e lode.
- 2011- 2016 Specializzazione in Endocrinologia e Malattie Metaboliche (Università degli Studi di Catania, con frequenza e formazione presso Policlinico Universitario P. Giaccone di Palermo) con punteggio 70/70 e lode.
- Dal 2017 Attività libero professionista.
- Partecipazione alle giornate di screening per tumori della tiroide.
- Socia AME (Associazione Medici Endocrinologi).

Offerte ASSISTENZIALI

REGIME AMBULATORIALE

- Visita medica specialistica
- Ecografia del collo
- Valutazione auxologica



Cos'è L' ENDOCRINOLOGIA

L'**ENDOCRINOLOGIA** è quella branca della medicina interna che studia il sistema endocrino con particolare attenzione verso le patologie delle ghiandole a secrezione interna, ossia quelle il cui prodotto viene direttamente immesso nel sangue. Tali prodotti prendono il nome di ormoni.

Gli **ORMONI** sono dei messaggeri chimici importantissimi, in quanto provvedono a regolare il metabolismo, la crescita, la riproduzione e lo sviluppo sessuale.

Le **GHIANDOLE ENDOCRINE** che secernono gli ormoni sono la tiroide, la paratiroide, l'ipofisi, il pancreas, i surreni, le ovaie (nella donna) e i testicoli (nell'uomo). Pertanto, si ci rivolge a un endocrinologo in caso di disturbi o disordini di una di queste ghiandole appena nominate.

La visita ENDOCRINOLOGICA

L'**ENDOCRINOLOGO** si occupa della diagnosi e della cura delle patologie riguardanti le ghiandole a secrezione interna che producono ormoni, i quali influenzano la funzione di tutti i tessuti e apparati dell'organismo.

È consigliabile effettuare periodicamente una visita alla tiroide per controllarne la funzionalità: in Italia circa 6 milioni di persone sono affette da una malattia della tiroide e i sintomi di una sua disfunzione sono molto comuni ad altre patologie e per questo poco riconoscibili. La visita è completata da esami del sangue per valutarne i valori e da esami strumentali come l'ecografia per individuare eventuali noduli tiroidei.

**Il modo migliore
per verificare
il tuo stato di salute**

Patologie TRATTATE

ENDOCRINOLOGIA

- Patologia Tiroidea
- Ipotiroidismo
- Iperitiroidismo
- Noduli Tiroidei
- Distiroidismo In Gravidanza
- Patologia Paratiroidea
- Ipercemia
- Ipercalcemia
- Iperplasia Paratiroidea
- Obesita' E Sindrome Metabolica
- Patologia Gonadica
- Sindrome Dell'ovaio Policistico
- Amenorrea E Disturbi Del Ciclo Mestruale
- Irsutismo
- Infertilita'
- Patologia Surrenale
- Iposurrenalismo
- Ipercorticosurrenalismo
- Iperaldosteronismo
- Adenoma Surrenalico
- Iperensione Arteriosa Secodaria
- Patologia Ipofisaria
- Ipopituitarismo
- Adenoma Ipofisario
- Diabete Insipido
- Osteoporosi
- Sindrome Poliendocrina Autoimmune
- Tumori Neuroendocrini
- Endocrinologia Pediatrica
- Distiroidismo
- Disturbi Di Crescita
- Puberta' Precoce
- Puberta' Ritardata



Contattaci

 **0432 574163**